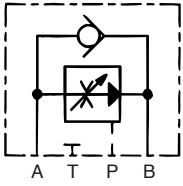


HRD

ISO
6363
4401

REGULATEURS DE DEBIT (ANTI EMBALLMENT) FLOW CONTROL VALVES (SMOOTH START-UP) DROSSELVENTILE (LANGSAMER ANLAUF)

Taille 3
Size 3
NG 6

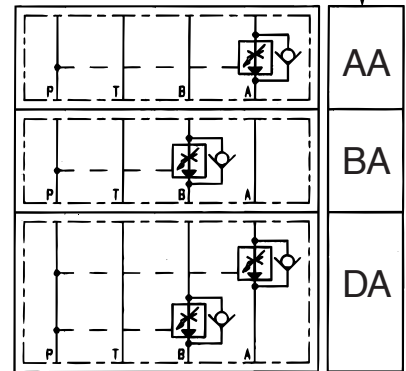


Montage Mounting Einbau	Pression d'utilisation Operating pressure Betriebsdruck	Référence Part number Bestellnummer
-------------------------------	---	---

Sur embase On subplate Auf Grundplatte	max 250 bar	HRD	2EE	**	a	b	S	X
--	-------------	-----	-----	----	---	---	---	---

Système transfert Transfer system Transfersystem	max 250 bar	HRD	2EM	**	a	**	S	X
--	-------------	-----	-----	----	---	----	---	---

Q max		Q max	
400 cm ³ /mn	05	4 dm ³ /mn	10
630 cm ³ /mn	06	6.3 dm ³ /mn	11
1 dm ³ /mn	07	10 dm ³ /mn	12
1.6 dm ³ /mn	08	16 dm ³ /mn	13
2.5 dm ³ /mn	09	25 dm ³ /mn	14



a	Matière joint Seal materials Dichtungswerkstoffe
H	Nitrile (standard)
V	Viton

b	Clapet anti-retour Check valve Rückschlagventil
R	Avec/With/Mit
S	Sans/Without/Ohne

d	Modèle Model Model
X	Anti-emballement Smooth start-up Langsamer Anlauf

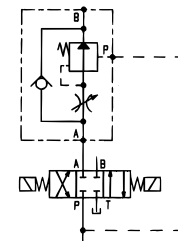
c	Réglage Adjustment Einstellung
S	Bouton serrure Handknob with lock Drehknopf mit Schloss

Filtration/Filtration/Filterung 25 microns

L'orifice P est branché en amont du distributeur de façon à fournir en permanence une pression de pilotage au compensateur hydrostatique et à éviter ainsi les à-coups de démarrage

Circuit : The P port is connected upstream of the directional valve to provide a permanent pilot pressure to the hydrostatic compensator so as to ensure smooth operation at start-up

Der Anschluss P ist über dem Ventil angebracht, um immer einen Steuerungsdruck auf dem hydrostatischen Kompensator zu haben, und damit einen gleichmässigen Anlauf zu erzielen



sur demande
on request
auf Anfrage

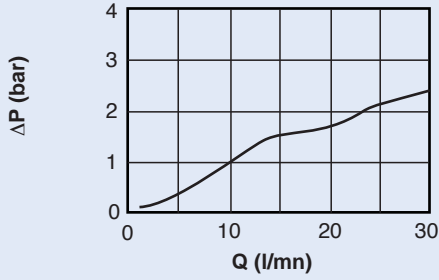
HRD 2EE...	HRD 2EM...
Poids Weight Gewicht	1.5 kg
	AA - BA : 2.8 kg DA : 4.3 kg

06/03 B C D 10/04

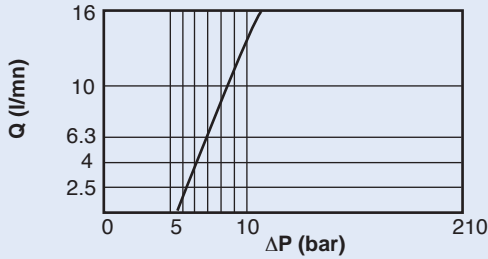
42

Caractéristiques Performance Kennlinien

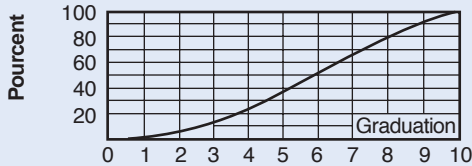
ΔP du clapet anti-retour



Courbes de régulation



Pourcentage de débit pour chaque graduation

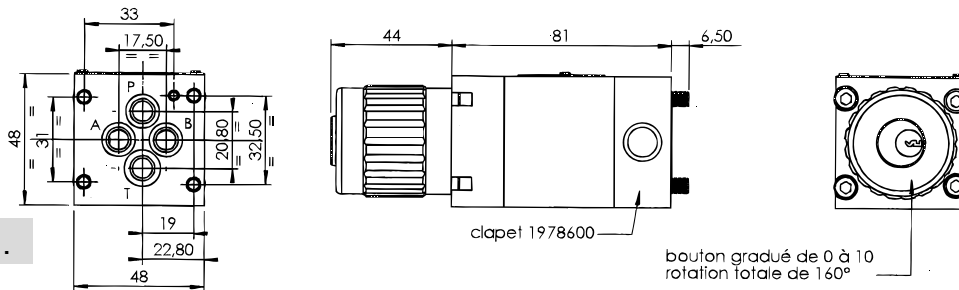


Pièces de rechange Spare parts Ersatzteile

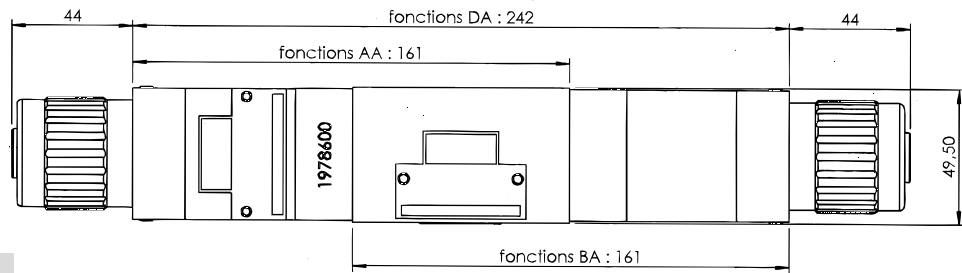
Pochette de joints : Seal kit : Dichtungssatz :	Nbre	Code
- Joints plan de pose - Interface seals - Dichtungssatz für Lochbild	20	1591200

Débit mini réglé Mini controlled flow Mini regelbarer Volumenstrom	5 cm ³ /mn
Filtration Filtration Filterung	pour/for/für 5 cm ³ /mn pour/for/für 10 cm ³ /mn > 10 cm ³ /mn 5 microns 10 microns 25 microns

Encombrement Overall dimensions Abmessung



HRD 2EE...



HRD 2EM...

